

Suunnitelmaehdotus nähtävillä

Etelä-Tuusula

Lahelanpelto II kaava-alue
VL-alueet (lähivirkistysalueet)

Tuusulan kunnan yhdyskuntatekniikassa on laadittu VL-alueiden suunnitelmaehdotus, piir.no 1992/482-485,488,493

Suunnitelmaehdotus on nähtävillä 11.4.-24.4.2019 TuusInfo-asiakaspalvelun tiloissa sen aukioloaikoina (Autoasemankatu 2, Hyrylä). Lisäksi suunnitelmaehdotukseen voi tutustua kunnan karttapalvelussa (<https://kartta.tuusula.fi>).

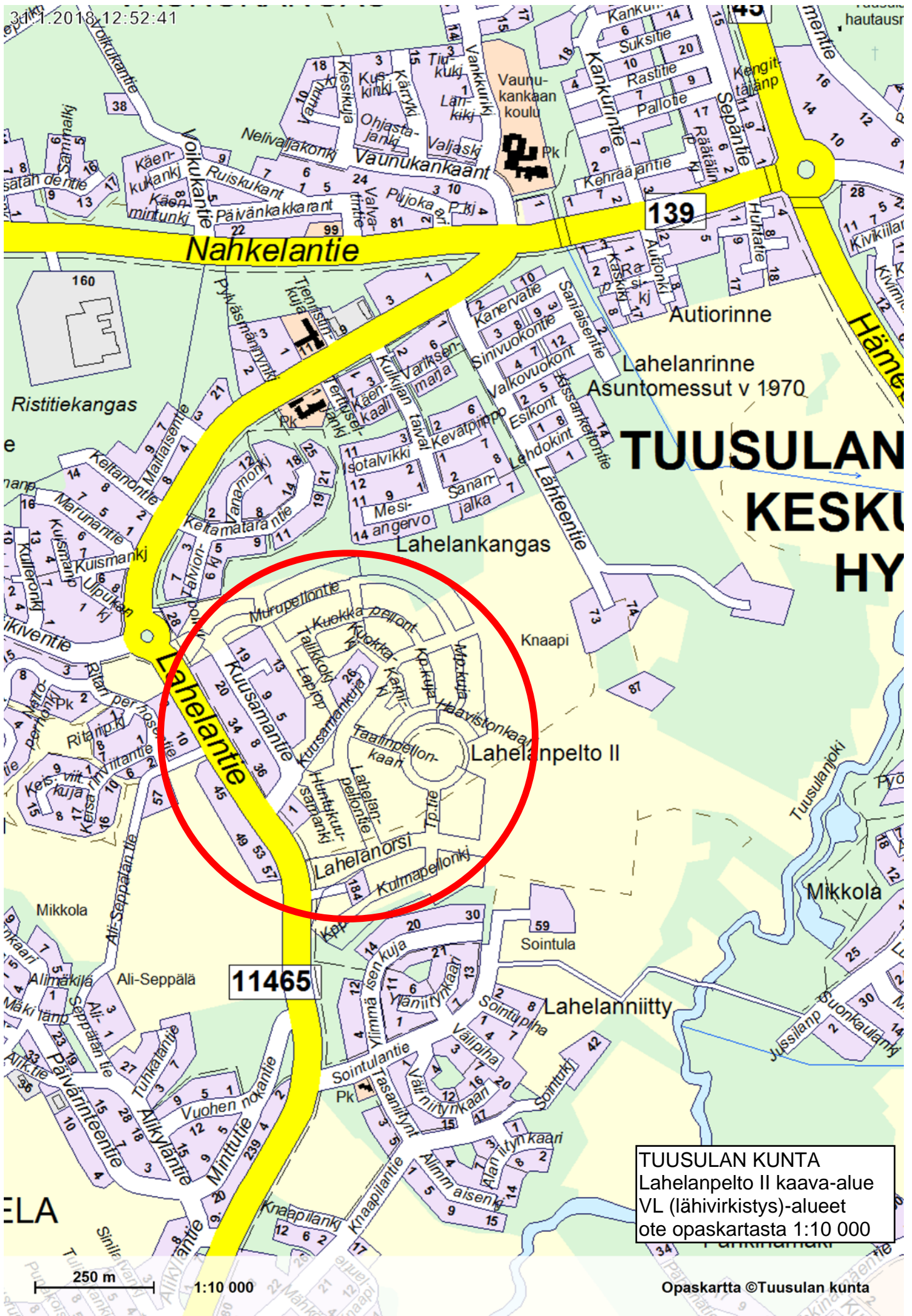
Lisätietoja suunnitelmaehdotuksesta antaa suunnitteluinsinööri Tomi Hurme, p. 040 314 3568, (huone 305), sähköposti: [tomi.hurme\(at\)tuusula.fi](mailto:tomi.hurme@tuusula.fi).

Mahdolliset muistutukset on toimitettava kirjallisesti Tuusulan kunnan tekniselle lautakunnalle 24.4.2019 klo 16.00 mennessä osoitteeseen:

Tuusulan kunta
Tekninen lautakunta
PL 60
04301 Tuusula

tai sähköpostilla osoitteeseen: tekninentoimi@tuusula.fi

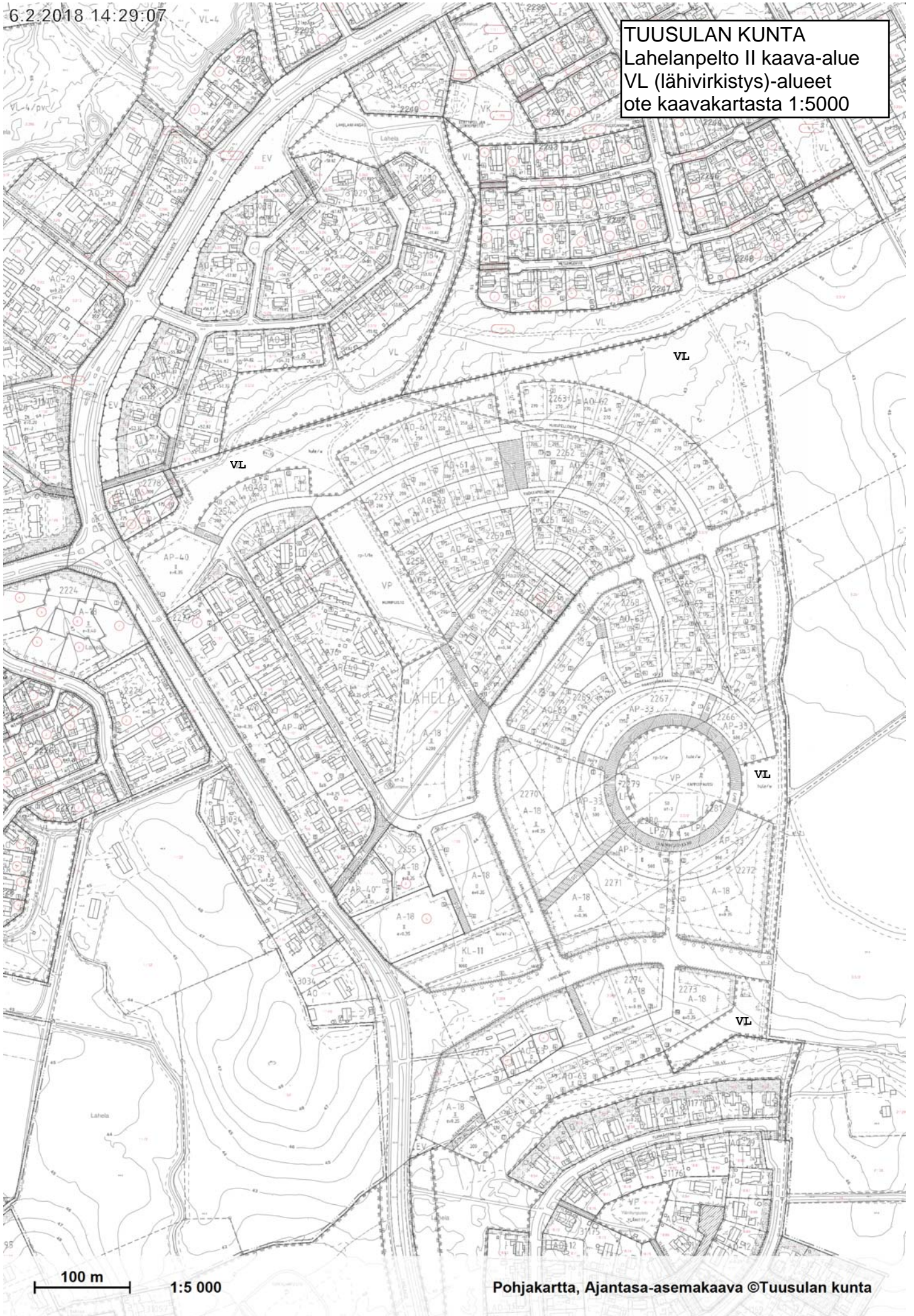
Tiedoksi kirjaamo/ilmoitustaulu/internet



TUUSULAN KESKUSTA HY

TUUSULAN KUNTA
Lahelampelto II kaava-alue
VL (lähivirkistys)-alueet
ote opaskartasta 1:10 000

TUUSULAN KUNTA
Lahelanpelto II kaava-alue
VL (lähivirkistys)-alueet
ote kaavakartasta 1:5000



100 m 1:5 000

<u>VL-alueiden suunnitelmat</u> Lahelanpelto II kaava-alue	<u>Piir.nro</u> 1992
<u>Laatija</u> Touko Määttä	<u>Pvm</u> 4.3.2019
<u>Tarkastaja</u> Petri Juhola	<u>Pvm</u> 4.3.2019

Lähtökohdat

VL-alueiden suunnitelmaehdotus koskee VL-alueiden ja niihin liittyvien polkuverkostojen ja rakenteiden rakentamista Lahelassa sijaitsevan Lahelanpelto II kaava-alueella. Lahelanpelto II katu-alueiden rakentamisen myötä on tarve rakentaa myös kaavan mukaiset VL-alueet asuinalueen viihtyvyyden aikaansaamiseksi. Kaava-alueen tasaiseen koilliskulmaan muotoillaan ylijäämämaista polveileva noin 1,5m korkea pengerrys.

Maaperä

Maaperä on pääasiassa savea ja savista silttiä.

Päällysteet

VL-alueiden kokonaispinta-ala on noin 6 ha. Kivituhkapintaisia kevyen liikenteen väyliä on suunniteltu rakennettavan yhteensä noin 350 metriä. Väylien leveys vaihtelee 3-4 metriin. VL-alueet ovat pääosin niitty pintaisia.

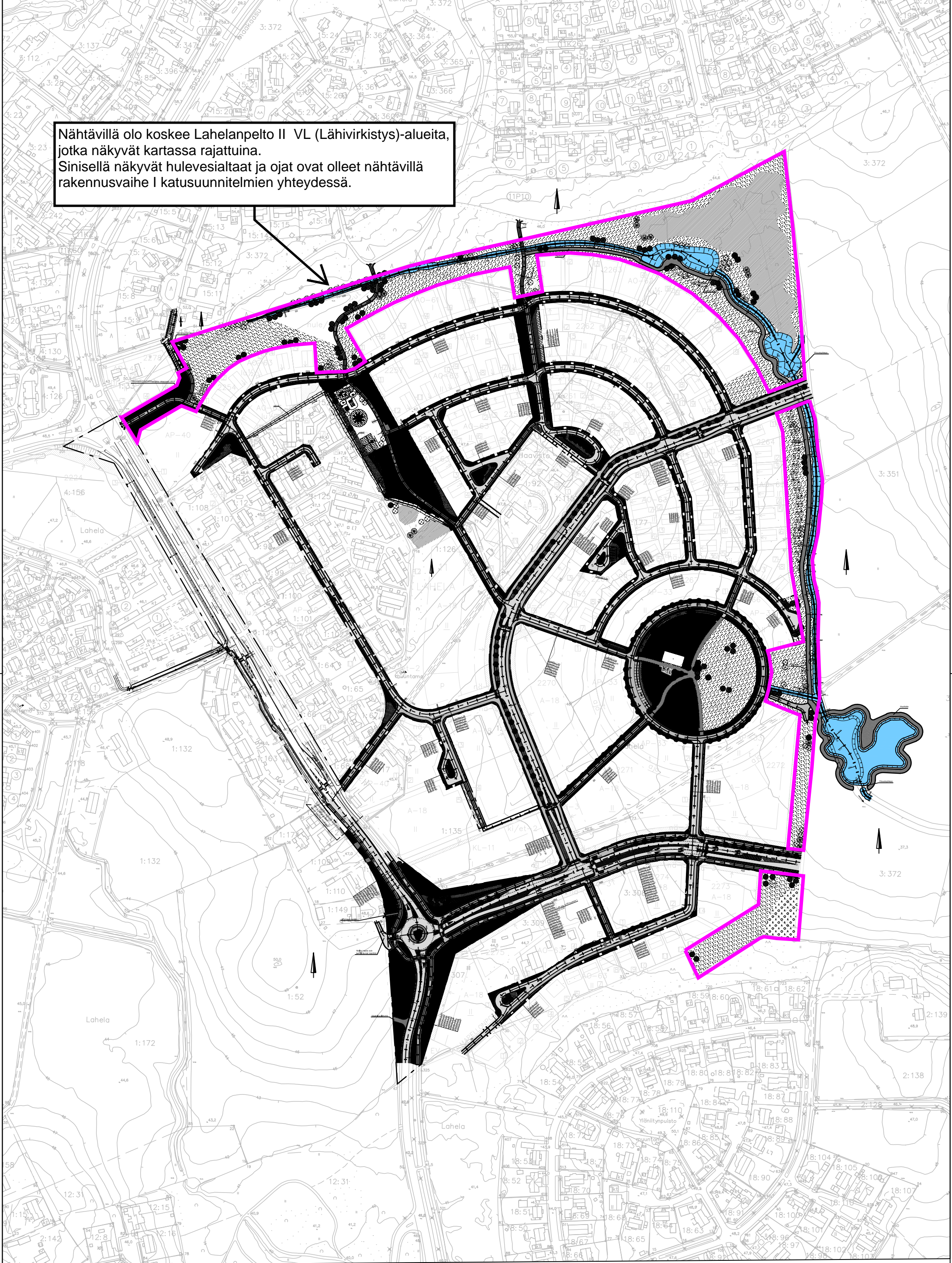
Kasvillisuus ja istutukset

VL-alueille sijoitetaan erilaista istutusta kuten lehti- ja havupuita.

Kuivatus

VL-alueiden vedet ohjautuvat pintavaluntana kaava-alueen ulkoreunalla olevaan ojaan.

Nähtävillä olo koskee Lahelanpelto II VL (Lähivirkistys)-alueita, jotka näkyvät kartassa rajattuina. Sinisellä näkyvät hulevesialtaat ja ojat ovat olleet nähtävillä rakennusvaihe I katusuunnitelmien yhteydessä.



TUUSULAN KUNTA
Kunnallistekniikan suunnittelu

Rakennuskohteen nimi
Lahelanpelto II vaihe II

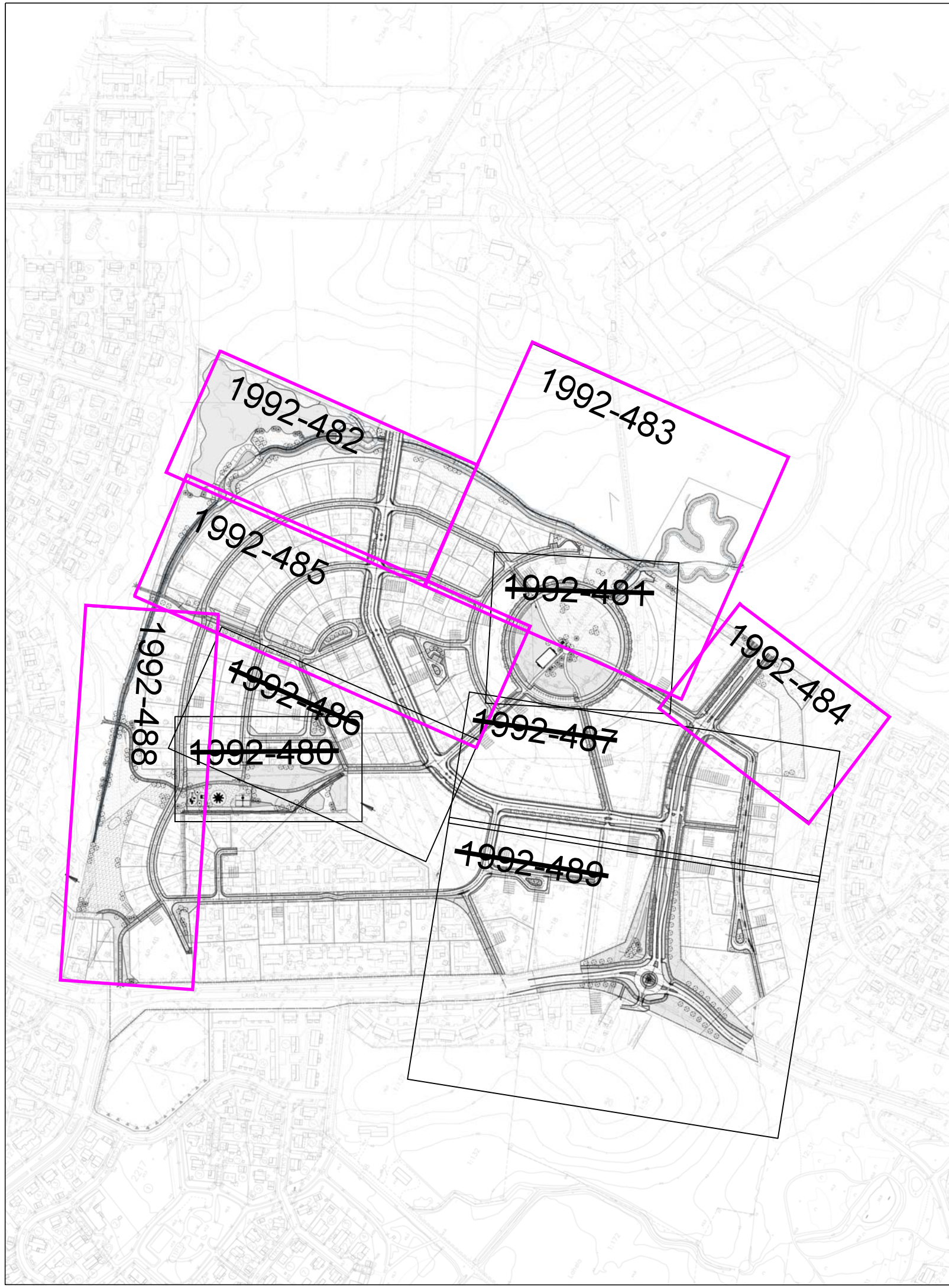
Mittakaava
1:2000

Piirustustaji
OTE SUUNNITELMASTA

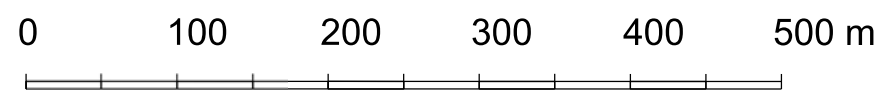
Otteen laatija
TMä

Piir. no

Päiväys
11.12.2018




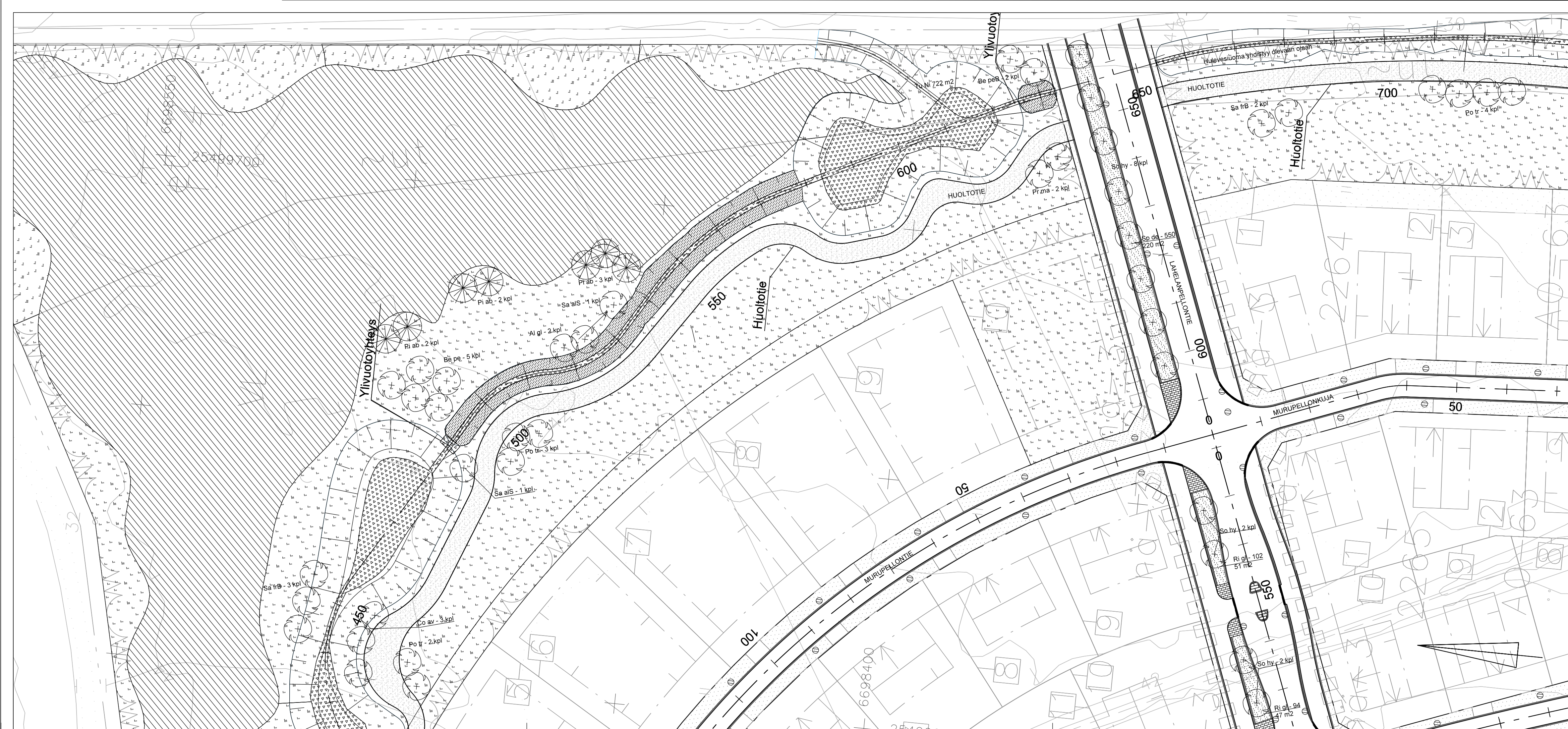
	STUDIO TERRA Kirstinkatu 12 00510 Helsinki			
	Suunnittelija Kajsa Sjöholm	Piirt. Kajsa Sjöholm	Hyv. 	Pvm 31.01.2018



Tunn.	Muutos	Muuttaja	Päiväys
-------	--------	----------	---------

Koordinaattijärjestelmä: ETRS-GK25 © Tuusulan kunta, kartta- ja paikkatieto/
 Korkeusjärjestelmä: N2000

Kylä 11 LAHELA	Kortteli/Tila	Tontti/R.nro	Alustava nähtävillä olo Virallinen nähtävillä olo
Rakennustoimenpide KATU JA PUISTOT			Tekn. ltk hyv. §
Rakennuskohteen nimi ja osoite LAHELANPELTO II			Piirustuslaji RAKENNUSSUUNNITELMA
			Piirustuksen sisältö SUUNNITELMAKUVIEN SIJAINNIT VL-ALUEET
			Mittakaavat 1:5000
 TUUSULAN KUNTA Kunnallistekniikan suunnittelu			
Pvm	Piirt.	Suunn.	Tark.
Suunnitteluala, työn numero MAISEMASUUNNITTELU			Piir.nro 1992-492



KASVILUETTELO		kpl	m2	riviväli cm	~ kpl/m2	laimikoko cm
LEHTIPUUT						
Al gl	Alnus glutinosa - tervaleppä	2				10-12
Be pe	Betula pendula - rauduskoivu	5				12-14
Be peB	Betula pendula 'Bircalensis' - pirkkalankoivu	2				200-250
Co av	Corylus avellana - euroopanpähkinäpensas	3				60-80
Po tr	Populus tremula - haapa	9				200-250
Pr ma	Prunus maačkii - tuohituomi	2				10-12
Sa alS	Salix alba var serica 'Sibirica' - hopeasalava	2				10-12
Sa frB	Salix fragilis 'Bullata' - terjoensalava	5				10-12
So hy	Sorbus hybrida - suomenpihlaja	12				12-14
HAVUPUUT						
Pi ab	Picea abies - kuusi	7				150-175
LEHTIPENSAAT						
Ri gl	Ribes glandulosum - lamoherkukka	196	98	70	2,0	20-40
Sp de	Spiraea densiflora - rinneangervo	550	220	65	2,5	20-40
KASVUALUSTAT JA KYLVÖT:						
PUUT: Kasvialustan syvyys 80 cm						51
PENSAAT: Kasvialustan syvyys 40 cm. Kuorikate 5-7 cm kerros, hieno kuusenkuorikate (Kekkilä).						318
NURMI: Kasvialustan syvyys 15 cm.						1028
NIITTY: Kasvialustan syvyys 10 cm						31573
TULVANIITTY: Tulvaniittysiemenseos altaiden luisiin						1537
EROOSIOMATTO: Easy Blanket / C-100-P-S, Covamat siemeneroosiomatto 300-350 g/m2 rla koko 2,40x25, perusiemenseos, tai vastaava						526
PINNOITTEET:						
MURSKA ALTAIDEN JA OJAN POHJALLE YHT: Rakenne geosuunnitelmista						826
HUOLTOTIE SORAPIHANTAINEN YHT: Rakenne geosuunnitelmista						1185
NOPPAKIVEYS: Noppakivi 90x90x90, lohkottu, harmaa						32,5

MERKINNÄT	
	ISTUTETTAVA LEHTI-/HAVUPUU
	NURMI
	NIITTY
	ISTUTETTAVA LEHTIPENSAS
	EROOSIOMATTO PERUSIEMENSEOS
	MURSKE VESIAIHEEN POHJALLE, KATSO GEOSUUNNITELMAT
	MURSKE HUOLTOTIE, KATSO GEOSUUNNITELMAT

STUDIO TERRA
Kirstinkatu 12
00510 Helsinki

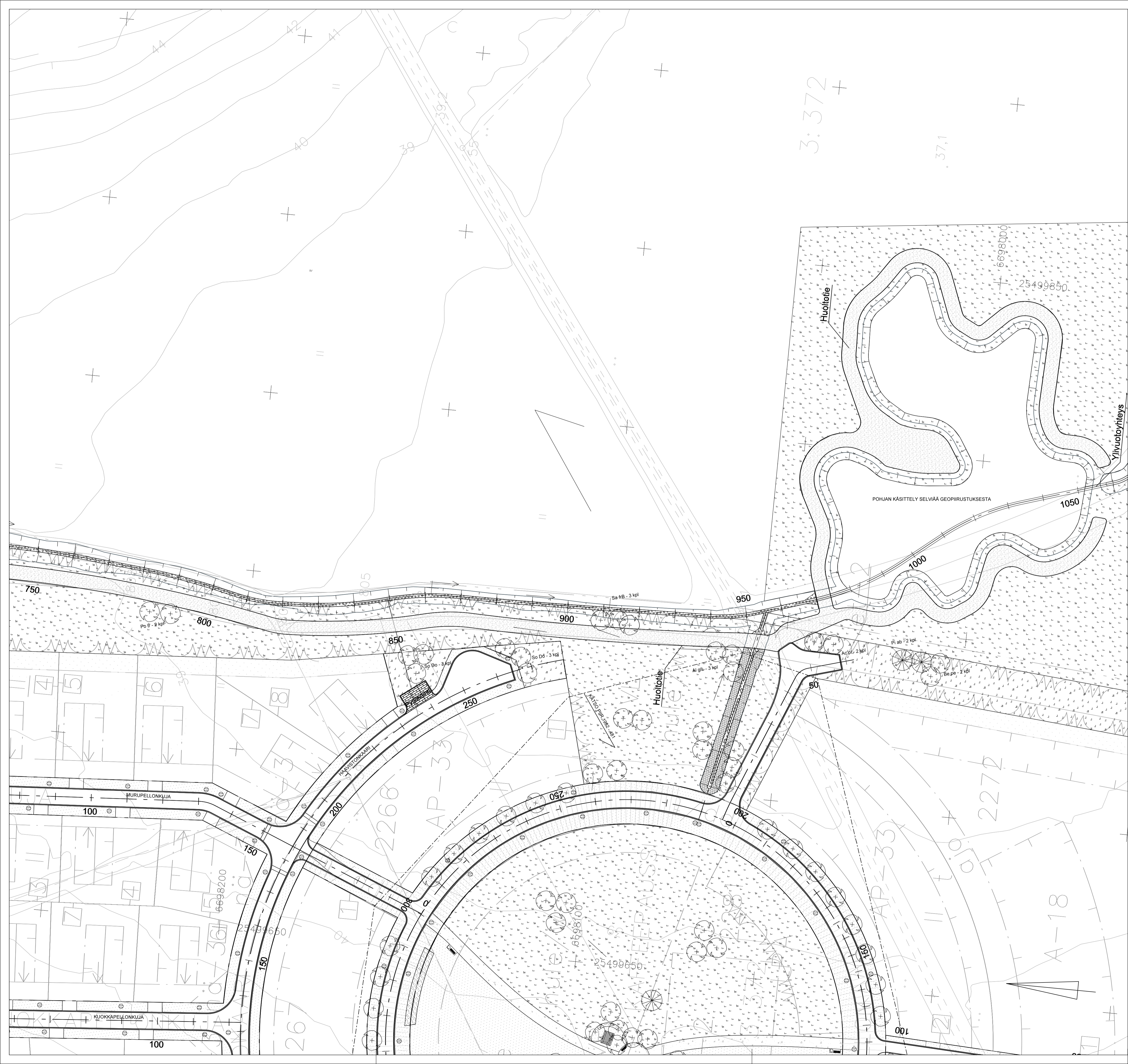
Suunnittelija: Kajsa Sjöholm | Piirtäjä: Kajsa Sjöholm | Hyväksyjä: Pvm: 31.01.2018



Tunn.	Muutos	Muuttaja	Päiväys

Koordinaattijärjestelmä: ETRS-GK25		© Tuusulan kunta, kartta- ja paikkatieto/	
Korkeusjärjestelmä: N2000			
Kylä: 11 LAHELA	Kortteli/Tila: Tontti/R.nro	Alustava nähtävillä olo	
Rakennustoimenpide: KATU JA PUUSTOT		Virallinen nähtävillä olo	
Rakennuskohteen nimi ja osoite: LAHELANPELTO II		Tekn. ltk hyväks. §	
		Piirustuslaji: RAKENNUSSUUNNITELMA	
		Piirustuksen sisältö: VIHERRAKENNUSSUUNNITELMA JA KATUMILJÖÖSUUNNITELMA	Mittakaavat: 1500
		Suunnitteluala, työn numero: MAISEMASUUNNITELU	Piir. nro: 1992-482
Pvm	Piirt.	Suunn.	Tark.

TUUSULAN KUNTA
Kunnallistekniikan suunnittelu



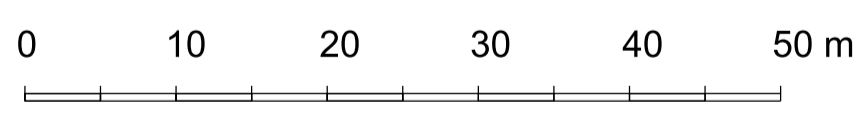
MERKINNÄT

	ISTUTETTAVA LEHTI-/HAVUPUU
	NURMI
	NIITTY
	EROOSIOMATTO
	BETONIKIVEYS
	MURSKE VESIAIHEEN POHJALLE, KATSO GEOSUUNNITELMAT
	MURSKE HUOLTOTIE, KATSO GEOSUUNNITELMAT

KASVILUETTELO:		kpl	pinta-ala m ²	taimiväli x riviväli cm	ist. theys - kpl/m ²	taimikoko cm
LEHTIPUUT						
Ac pl	Acer platanoides - vaahera	2				12-14
Al gl	Alnus glutinosa "Laciniata" - sulkatervaleppä	3				10-12
Be pe	Betula pendula - rauduskoivu	2				12-14
Po tr	Populus tremula - haapa	2				200-250
Sa frB	Salix fragilis "Bullata" - terjensalava	3				10-12
So Do	sorbus "Dodong" - tuurenpihlaja	6				10-12
Pi ab	Picea abies - kuusi	2				150-175
KASVALUSTAT:						
PUUT: Kasvialustan syvyys 80 cm						20
NURMI: Kasvialustan syvyys 15 cm.						1013
NIITTY: Kasvialustan syvyys 10 cm						10908
TULVANIITTY: Tulvaniittysiemenseos altaiden luisiin						1252
EROOSIOMATTO: Easy Blanket / C-100-P-S, Covamat siemeneroosiomatto 300-350 g/m ²						
ria koko 2,40x25, perussiemenseos, tai vastaava						1760
PINNOITTEET:						
BETONIKIVEYS: Iso sauvakivi 278x138x80 ruskea						41
MURSKE ALTAIDEN JA OJAN POHJALLE YHT: Rakenne geosuunnitelmista						247
HUOLTOTIE SORAPIHANTAINEN: Rakenne geosuunnitelmista						3183

STUDIO TERRA
Kirkkokatu 12
00510 Helsinki

Suunnittelija: Kaisu Sjöholm Piirtäjä: Kaisu Sjöholm Piiritys: Pvm: 31.01.2018



Tunn.	Muutos	Muuttaja	Paivays
Koordinaattijärjestelmä: ETRS-GK25		© Tuusulan kunta, kartta- ja paikkatieto/	
Korkeusjärjestelmä: N2000			
Kylä: 11 LAHELA	Korttelit/Tila: 2266 AP-33	Tontti/R.nro: 2272	Alustava nähtävillä olo: Virallinen nähtävillä olo
Rakennusjohtaja: KATU JA PUISTOT	Rakennuskohteen nimi ja osoite: LAHELANPELTO II	Piirustustyyppi: RAKENNUSSUUNNITELMA	Mittakaavat: 1500
Pvm: Piirtäjä: Suunn. Tark.		Suunnitteluaika, työn numero: Piiir.nro: 1992-483	
		MAISEMASUUNNITTELU	



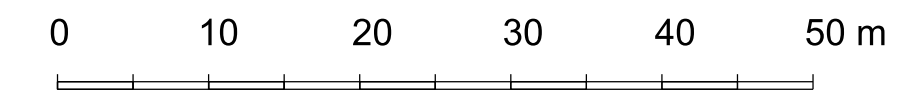
KASVILUETTELO:					
	kpl	pinta-ala m2	taimiväli x riviväli cm	ist. tiheys ~ kpl/m2	taimikoko cm
LEHTIPUUT					
Al glS	10				12-14
Be pe	5				12-14
So au	6				10-12
HAVUPUUT					
Pi ab	2				150-175
LEHTIPENSAAT					
Di se	201	134	80	1,5	20-40
					m2
KASVUALUSTAT:					
PUUT: Kasvialustan syvyys 80 cm					23
PENSAAT: Kasvialustan syvyys 40 cm. Kuorikate 5-7 cm kerros, hieno kuusenkuorikate (Kekkilä).					134
NURMI: Kasvialustan syvyys 15 cm.					728
NIITTY: Kasvialustan syvyys 10 cm					3130
METSITYS: Taimet kokoa 20-40 cm, 2 kpl / m2					
Betula pendula - rauduskoivu					2294
Populus tremula - haapa					1376
sorbus aucuparia - pihlaja					918
PINNOITTEET:					
BETONIKIVEYS: Iso sauvakivi 278x138x80 ruskea					201
BETONIKIVEYS VALKOINEN: Huomiokiveys suojaiteiden kohdalla, Iso sauvakivi 278x138x80 valk.					19

MERKINNÄT

- ISTUTETTAVA LEHTI-/HAVUPUU
- MATALA PENSA
- NURMI
- NIITTY
- SEKAMETSÄMETSITYS
- BETONIKIVEYS

STUDIO TERRA
Kirstinkatu 12
00510 Helsinki

Suunnittelija: Kajsa Sjoholm | Piirtäjä: Kajsa Sjoholm | Hyväksynyt: Pvm: 31.01.2018

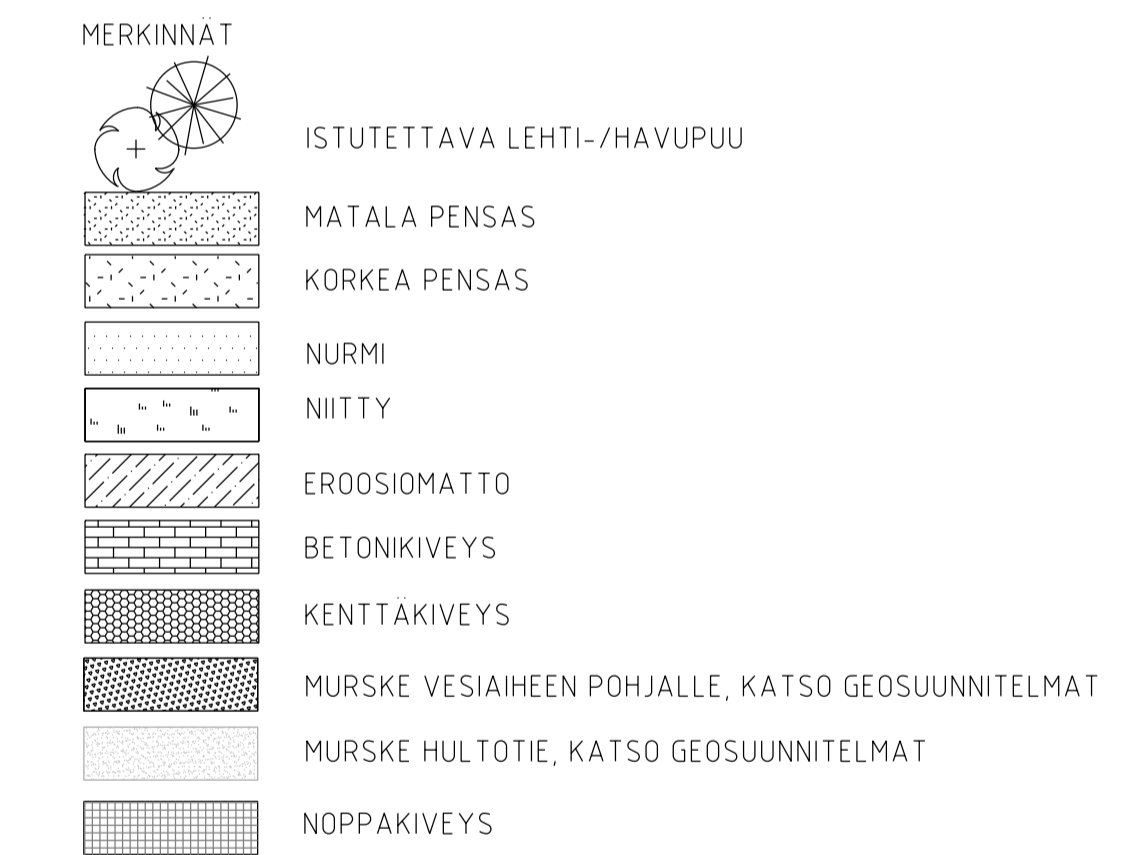


Tunn.	Muutos	Muuttaja	Päiväys

Koordinaattijärjestelmä: ETRS-GK25		© Tuusulan kunta, kartta- ja paikkatieto/	
Korkeusjärjestelmä: N2000			
Kylä	Kortteli/Tila	Tontti/R-nro	Alustava nähtävillä olo
11 LAHELA			Virallinen nähtävillä olo
Rakennustoimenpide			Tekn. ltk hyväks. §
KATU JA PUISTOT			
Rakennuskohteen nimi ja osoite			Piirustustyyppi
LAHELANPELTO II			RAKENNUSSUUNNITELMA
			Piirustuksen sisältö
			VIHERRAKENNUS- JA KATUMILJOJOSUUNNITELMA
			Mittakaavat
			1:500
TUUSULAN KUNTA			
Kunnallistekniikan suunnittelu			
Pvm	Piirt.	Suunn.	Tark.
Suunnitteluala, työn numero		Piir.nro	
MAISEMASUUNNITTELU		1992-484	

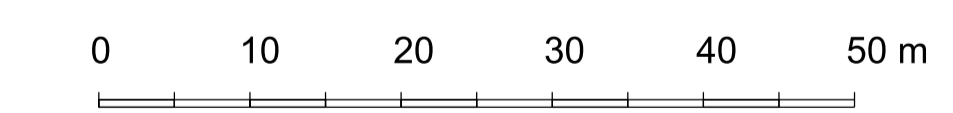


Kasvikuva					
	kpl	pinta-ala m ²	taimiväli x riviväli cm	ist. tiheys ~ kpl/m ²	taimikoko cm
LEHTIPUUT					
Ac pl	5				12-14
Ae hi	3				12-14
Al gl	6				10-12
Fr ex	2				12-14
Ma Aa	3				10-12
Ma Ki	6				10-12
Ma Ro	2				10-12
Pr ma	2				12-14
Pr sa	7				10-12
So au	3				10-12
So Do	6				10-12
So hy	14				12-14
Pi ab	4				150-175
LEHTIPENSAAT					
	kpl	pinta-ala m ²	taimiväli x riviväli cm	ist. tiheys ~ kpl/m ²	taimikoko cm
Am la	270	180	80	1,5	40-60
Ph la T	39	26	80	1,5	40-60
Ri au	114	76	80	1,5	40-60
Ri gl	284	142	70	2,0	20-40
Sp be T	107	43	65	2,5	20-40
Sp de	493	297	65	2,5	20-40
Sp ja F	600	240	65	2,5	20-40
Sp ja M	472	118	65	2,5	20-40
St in	92	46	70	2,0	20-40
KASVALUSTAT JA KYLVÖMÄÄRÄT:					
PUUT: Kasvialustan syvyys 80 cm					63
PENSAAT: Kasvialustan syvyys 40 cm. Kuorikate 5-7 cm kerros, hieno kuusenkuorikate (Kekkilä).					1168
NURMI: Kasvialustan syvyys 15 cm.					5464
NIITTY: Kasvialustan syvyys 10 cm					3135
TULVANIITTY: Tulvaniittysiemenseos altaiden luiskiin					122
EROOSIOMATTO: Easy Blanket / C-100-P-S, Covamat siemeneroosiomatto 300-350 g/m ²					478
ria koko 2,40x2,5, perussiemenseos, tai vastaava					
PINNOITTEET:					
MURSKET ALTAIDEN JA OJAN POHJALLE YHT:					826
HUOLTOTIE SORAPIHANTAINEN					1304
BETONIKIVEYS: Iso saukavi 278x138x80 ruskea					217
BETONIKIVEYS VALKOINEN: Huomiokiveys pysäkin kohdalla, Iso saukavi 278x138x80 valk.					5
NOPPAKIVEYS:					
Noppakivi 90x90x90, lohkottu, hamaa					41,5
KENTTÄKIVEYS: Seulakivi 150-300					118,5

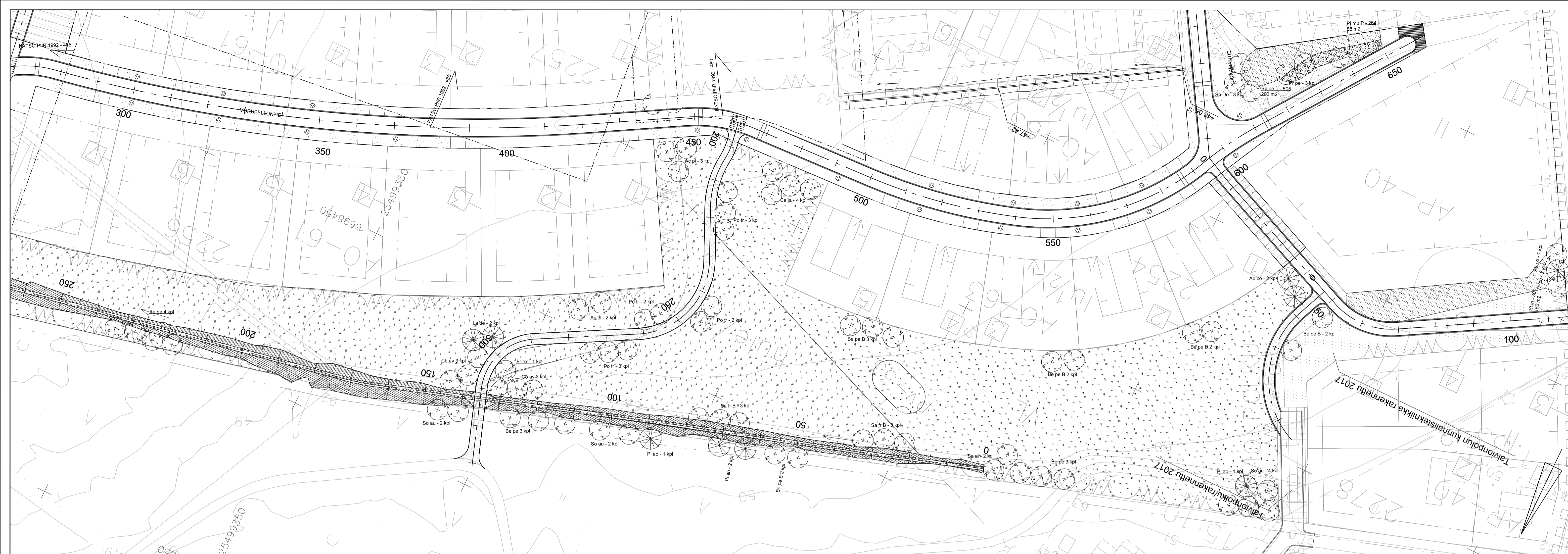


STUDIO TERRA
Kirstinkatu 12
00510 Helsinki

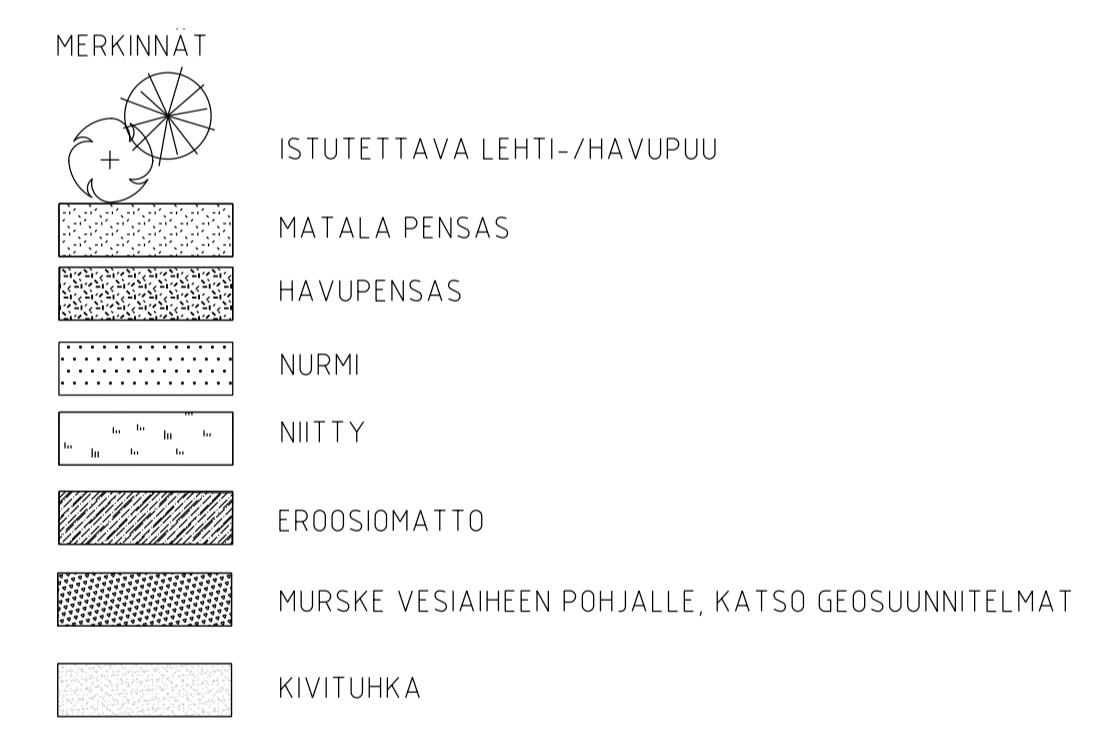
Suunnittelija: Kaisa Sjöholm, Piirtäjä: Kaisa Sjöholm, Pvm: 31.01.2018



Tunn.	Muutos	Muuttaja	Päiväys
Koordinaattijärjestelmä: ETRS-GK25 © Tuusulan kunta, kartta- ja paikkatieto/			
Korkeusjärjestelmä: N2000			
Kyla	Korttelit/Tila	Tontti/R:nro	Alustava nähtävillä olo
11 LAHELA			Virallinen nähtävillä olo
Rakennus-toimenpide			Tekn. liikk. hyv.
KATU JA PUUSTOT			5
Rakennuskohteen nimi ja osoite	Pirustuslaji		
LAHELANPELTO II	RAKENNUSUUNNITELMA		
	Pirustuksen sisältö		
	VIHERRAKENNUS- JA KATUMILJOUSUUNNITELMA		
	Mittakaavat		
	1500		
TUUSULAN KUNTA			
Kunnallistekniikan suunnittelu			
Pvm	Piirtäjä	Suunn.	Tark.
Suunnitteluala, työn numero			Piir. nro
MAISEMASUUNNITTELU			1992-485



KASVILUETTELO		kpl	pinta-ala m ²	taimiväli x riviväli cm	ist. tiheys ~ kpl/m ²	taimikoko cm
LEHTIPUUT						
Be pe	Betula pendula - rauduskoivu	17				12-14
Ce ja	Cercidiphyllum japonicum - Katsura	4				100-200
Co av	Corylus avellana - euroopanpähkinäpensas	6				60-80
Fr ex	Fraxinus exelsior - saarni	1				12-14
Po tr	Populus tremula - haapa	7				200-250
Pr pe	Prunus pensylvanica - pilkkirsikka	5				10-12
Sa alS	Salix alba var serica 'Sibirica' - hopeasalava	2				10-12
Sa frb	Salix fragilis 'Bullata' - tenjoensalava	6				10-12
So au	Sorbus aucuparia - kotipihlaja	8				10-12
So Do	sorbus 'Dodong' - tuurenpihlaja	3				10-12
HAVUPUUT						
Ab co	Abies coreana - koreanpihta	3				150-175
La de	Larix decidua - euroopanlehtikuusi	2				150-175
Pi ab	Picea abies - kuusi	4				150-175
LEHTIPENSAAT						
Sp beT	Spiraea betulifolia 'Tor' - koivuangervo	505	202	65	2,5	20-40
St in	Stephanandra incisa 'Crispa' - seppelvarpu	300	150	70	2,0	20-40
HAVUPENSAAT						
Pi muP	Pinus mugo 'Pumilio' - kääpiövuorimänty	264	88	60	3,0	20-40
KASVUALUSTAT:						
PUUT: Kasvialustan syvyys 80 cm						m ²
PENSAAT: Kasvialustan syvyys 40 cm. Kuorikate 5-7 cm kerros, hieno kuusenkuorikate (Kekkilä).						68
NURMI: Kasvialustan syvyys 15 cm.						440
NIITTY: Kasvialustan syvyys 10 cm						2655
EROOSIOMATTO: Easy Blanket / C-100-P-S, Covamat siemeneroosiomatto 300-350 g/m ²						11400
raa koko 2,40x25, perussiemenseos, tai vastaava						796
PINNOITTEET:						
KIVITUHKA: Kerrospaksuus 6 cm						531

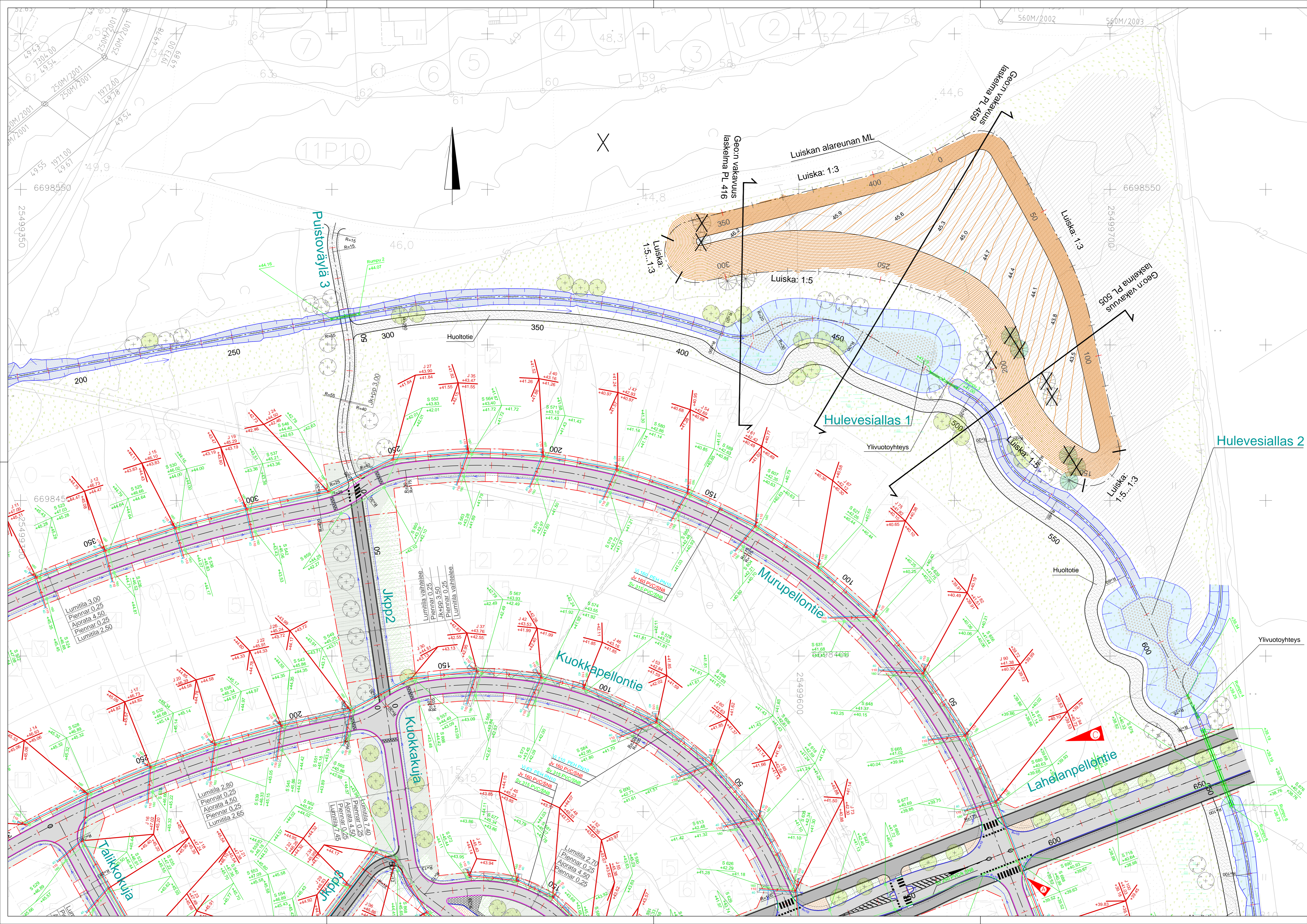


STUDIO TERRA
 Keskikatu 12
 00510 Helsinki

Suunnittaja: Kari Sjöholm
 Piirtäjä: Kari Sjöholm
 Pvm: 31.01.2018

0 10 20 30 40 50 m

Tunn.	Muutos	Muuttaja	Päiväys
Koordinaattijärjestelmä: ETRS-GK25		© Tuusulan kunta, kartta- ja paikkatieto/	
Korkeusjärjestelmä: N2000			
Kylä: 11 LAHELA	Korttelit/Tila: KATU JA PUISTOT	Tonni/R-nro:	Alustava nähtävillä olo Virallinen nähtävillä olo
Rakennustoimenpide:	Rakennuskohteen nimi ja osoite: LAHELANPELTO II		Tekn. ltk. hyväks. §
			Piirustustyyppi: RAKENNUSSUUNNITELMA
			Piirustuksen sisältö: VIHERAKENNUS- JA KATUMILJÖSUUNNITELMA
			Mittakaavat: 1500
TUUSULAN KUNTA Kunnallistekniikan suunnittelu			
Pvm:	Piirtäjä:	Suunnittaja:	Tarkastaja:
Suunnitteluala, työn numero: MAISEMASUUNNITTELU			Piirinumero: 1992-488



- MERKINTÖJEN SELITYKSET:**
- NURMETUS
 - ASFALTTPÄÄLLYSTEINEN AJORATA
 - ASFALTTPÄÄLLYSTEINEN KEVYEN LIUKENTEEN VÄYLÄ
 - BETONIKIVEYS RUSKEA
 - BETONIKIVEYS VALKOKINEN
 - NOPPAKIVEYS
 - NUPUKIVEYS HARMAA
 - JKPP
 - REUNAKIVI, MADALLETTU
 - REUNAKIVI UPOITETTU BETONIKIVI
 - REUNAKIVETÖN AJORADAN REUNA, PÄÄLLYSTEEN REUNA
 - UUSI RUMPU

- HULEVESIALLAS**
- JVV UUSI / JÄTEVESIKAIVO
 - PAINAJÄTEVESIEMÄRI
 - SADEVESIEMÄRI / SADEVESIKAIVO
 - VESIJOHTO / SULKUVENTTIILI
 - KUNNALLISTEKNIKAN ERISTE
 - OLEVA, SÄILYVÄ METSÄ
 - ISTUTETTAVA LEHTI-/HAVUPUU
 - NIITY
 - ISTUTETTAVA LEHTIPENSAS
 - ISTUTETTAVA HAVUPENSAS
 - KOSTEIKKOKASVILLISUUS
 - KENTTÄKIVEYS
 - MURSKE
 - KIVITUHKA
 - METSITYS
 - TOTEUTUSVAIHE 1 RAJAVIIVA
 - LÄJITYSALUE

A-INSINÖÖRIT
 Ammattoliiton Suomalainen Oy
 Satakunnankatu 23 A, 33210 Tampere
 Puh. 0207 911 888
 Sivuittaja: Jarmo Stenroos, Piiri: Jarmo Stenroos, Piiri: Jarmo Stenroos, Pvm: 01.04.2019

Tunn.	Muutos	Muuttaja	Päiväys
Koordinaattijärjestelmä: ETRS-GK25			
Korkeusjärjestelmä: N2000			
Kylä	Kortteli/Tila	Tontti/R-nro	Alustava nähtävillä olo
11 LAHELA			Virallinen nähtävillä olo
Rakennusloimenpide	Tekn. ltk. hyvä.		
KÄTU	§		
Rakennuskohteen nimi ja osoite	Piiustuslajin RAKENNUSSUUNNITELMA		
LAHELAPELTO II	Piirustuksen sisältö		
	LÄJITYSALUE		
	Mittakaavat 1:500		
TUUSULAN KUNTA			
Kunnallistekniikan suunnittelu			
Pvm	Piiri	Suunn.	Tark.
Suunnittelua, työn numero			Piiri-nro
			1992-493